



1

उपकरण और सामग्री

लक्ष्य

विभिन्न उपकरणों और सामग्रियों के बारे में जानकारी प्राप्त करना।

भूमिका

ड्राइंग और पेंटिंग में उपयुक्त उपकरणों और सामग्रियों के बारे में जानना परम आवश्यक है। कलाकार को उस कला के अनुरूप जिसे वह शुरू करना चाहता है, स्केच और ड्राइंग के लिए कोमल पेंसिलों (बी, 2बी, 4बी 6बी) का चयन होना चाहिए तथा परिष्कृत, सूक्ष्म और सुस्पष्ट ड्राइंग के लिए अपेक्षाकृत कठोर पेंसिलों (एचबी और एच) का प्रयोग अधिक अच्छा होगा। रंगों का चयन भी बहुत महत्वपूर्ण है। किसी भी कलाकार को विभिन्न रंगों और अन्य साधनों का प्रयोग कर परीक्षण करना चाहिए। ऐसा परीक्षण कर वह किसी विशेष माध्यम का सुगमता से प्रयोग कर सकता है। इस पाठ में पेंटिंग और ड्राइंग के बारे में विस्तृत और बोधगम्य दिशा-निर्देशों को देने का प्रयास किया गया है।



उद्देश्य

इस प्रयोगात्मक अभ्यास को पूरा करने के बाद आप:

- विभिन्न प्रकार और गुणों वाली पेंसिलों और स्याही की पहचान कर सकेंगे;
- ड्राइंग और पेंटिंग के लिए उपयुक्त सतह अथवा फलक का चयन कर सकेंगे;
- उपयुक्त ब्रशों (गोल और चौड़े) का प्रयोग कर सकेंगे; और
- विभिन्न माध्यमों में प्रयोग किए जाने वाले विभिन्न प्रकार के रंगों की पहचान कर सकेंगे।



टिप्पणी

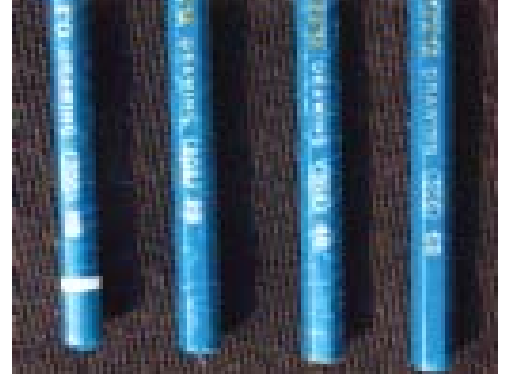
सामग्रियों का प्रयोग

- पेंसिलें : कठोर और मुलायम, ग्रेफाइट, रंगीन
- क्रेयन्स : काला रंग का
- पेस्टल : सूखे, वैक्स, तैलीय
- चारकोल : काला
- पेपर : भिन्न-भिन्न भार और सतह के, हाथ से बने कार्ट्रिज, आइवोरी, चाकसी, पेस्टल
- रंग : जल-रंग (पारदर्शी, अपारदर्शी), गोंद मिले जल-रंग Gouache, तैलीय पेपर। जल रंगों के लिए उपयुक्त सतह हैं – हाथ से बना पेपर, चाकसी, कार्ट्रिज, सिल्क, हार्ड बोर्ड, दीवार सतह, तैल पेपर।
- ब्रश : (i) जल आधारित रंगों के लिए गोलाकार ब्रश
(ii) तैलीय रंगों के लिए चौड़े ब्रश
(iii) चाक (Knife)
(iv) स्पैचुला (चौड़ा और नुकीला)

अपने उपकरणों और सामग्रियों के बारे में जानें।

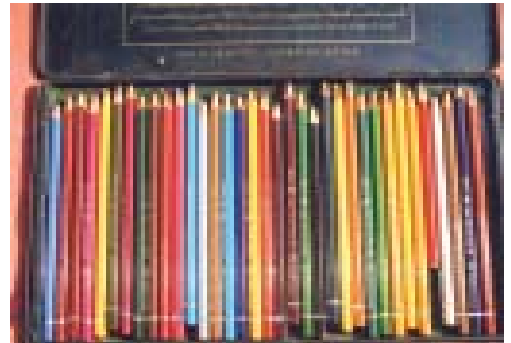
उपकरण

- पेंसिल (एचबी, 2बी, 4बी और 6बी)



चित्र संख्या 1

- रंगीन पेंसिल



चित्र संख्या 2



टिप्पणी

- क्रेयन



- चारकोल



- गोलाकार जल-रंग
ब्रश सं. 1, 5, 8
और 12



- तेल रंगों के लिए
चौड़े ब्रश सं. 1, 2,
3, 4, 5, 10, 12



चित्र संख्या 6

प्रयोगात्मक संदर्शिका
(माध्यमिक स्तर)



टिप्पणी

- नुकीला या स्पैचुला



चित्र सं. 7

- जल-रंग के लिए पैलेट



चित्र सं. 8

- तेल-हंडी के साथ तेल रंगों के लिए पैलेट



चित्र सं. 9

रंग-सामग्री

- जल-रंग



चित्र सं. 10

- पोस्टर रंग



चित्र सं. 11

- तेल-रंग



चित्र सं. 12

- ऐक्रीलिक रंग



चित्र सं. 13



टिप्पणी

प्रयोगात्मक संदर्शिका
(माध्यमिक स्तर)



टिप्पणी

- पेस्टल रंग



चित्र सं. 14

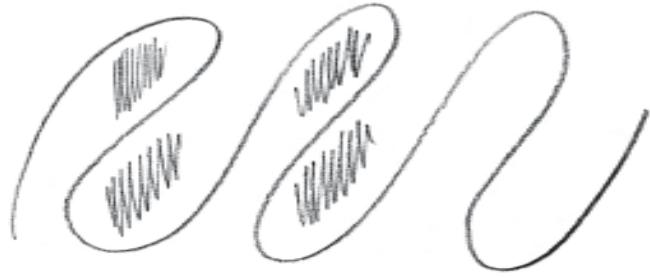
- रंगीन स्याही



चित्र सं. 15

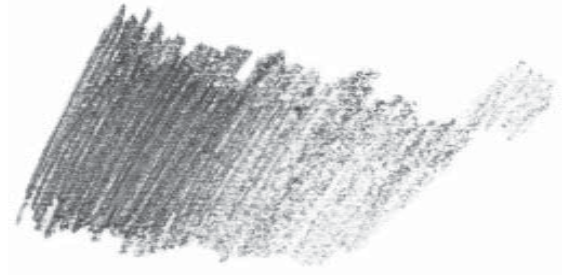
कुछ ड्राइंग उपकरणों की रेखा-विशेषताओं के निम्न उदाहरण हैं।

- एच बी पेंसिल का रेखा-प्रभाव



चित्र सं. 16

- अपेक्षाकृत कोमल पेंसिल जैसे 6बी और उससे भी कोमल पेंसिल जैसे 4 बी और 2 बी का रेखा-प्रभाव



चित्र सं. 17

- पेन और स्याही में हेच्ड (Hatched Line) रेखा-छाया



चित्र सं. 18

- पेन और स्याही में साधारण रेखा



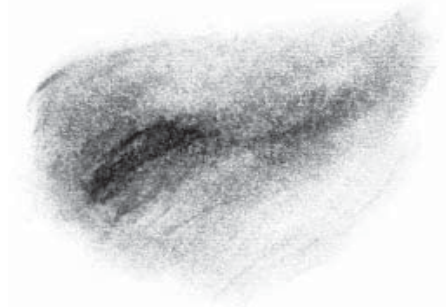
चित्र सं. 19

- बिंदु-चित्रण के साथ विभिन्न रंग-संगतियां (Tones)



चित्र सं. 20

- मडेल बनाने के लिए चारकोल को सरलता से मिलाया जा सकता है।



चित्र सं. 21



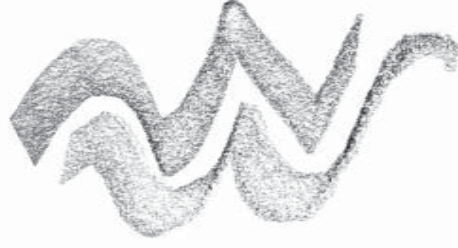
टिप्पणी

प्रयोगात्मक संदर्शिका
(माध्यमिक स्तर)



टिप्पणी

- तुरंत स्केच बनाने के लिए क्रेयन का उपयोग
- रंगीन पेंसिलों के द्वारा ड्राइंग में बुनावट का प्रभाव

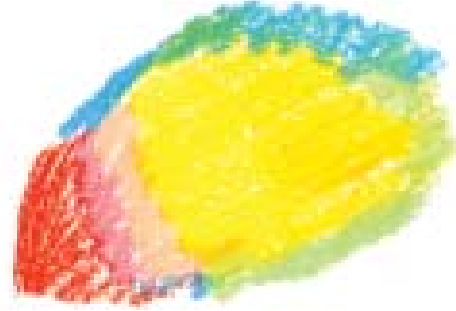


चित्र सं. 22



चित्र सं. 23

- रूप-चित्रों, देहाकृति की अंकन और प्राकृतिक दृश्यों में पेस्टल का अधिकतर प्रयोग किया जा सकता है।



चित्र सं. 24

ऊपर उल्लिखित उपकरणों और सामग्रियों की सहायता से स्केच और ड्राइंग का अभ्यास करें।

- पेंसिल से स्केच बनाएं। जैसे इस पशु-चित्र में किया गया है, 4 बी और एच बी पेंसिल का प्रयोग करें।



चित्र सं. 25

पेन और स्याही या काला ज़ेल पेन ड्राइंग और स्केचिंग के लिए उत्तम साधन हैं। आप इनके द्वारा तीनों तकनीकों जैसे रेखाएं, रेखा-छायाएं और बिंदु-चित्रण के प्रयोग की कोशिश करें। ध्यान रहे कि आप स्याही को मिटा नहीं सकते हैं अतः पहले पेंसिल से प्रारंभिक तौर पर रेखा खींचें और उसके बाद स्याही का प्रयोग करें।

- किसी भी वस्तु का पहले सीधी रेखाओं से चित्रण करें और फिर पेंसिल ड्राइंग से उसे शुरू करें।



टिप्पणी



चित्र सं. 26

- रेखा-छायाओं (Hatching Technique) का प्रयोग कर किसी मानव अथवा पशु-आकृति का चित्रण करें।



चित्र सं. 27

प्रयोगात्मक संदर्शिका
(माध्यमिक स्तर)



टिप्पणी

- अब बिंदु-चित्रण से अपनी ड्राइंग में रंग-संगति का समावेश करें।



चित्र सं. 28

- सूक्ष्म रूप से कुछ विषय-वस्तुओं का अध्ययन करें। 9बी पेंसिल का प्रयोग कर गहरी पृष्ठभूमि का निर्माण किया जाता है।



चित्र सं. 29



टिप्पणी

- अपने ड्राइंग में तीनों तकनीकों का प्रयोग पेन और स्याही से करें। आप एक प्राकृतिक दृश्य बना सकते हैं। अग्रभाग में गहरी रेखाओं का प्रयोग करें और गहराई प्राप्त करने के लिए पृष्ठभूमि में हल्की टूटी हुई रेखाओं का प्रयोग करें।

- जल रंग कई प्रकार के होते हैं। इसलिए आप पारदर्शी जल रंगों का प्रयोग करें। इसलिए आप पारदर्शी जल रंगों का प्रयोग करें। रंगों को धोलने के लिए काफी मात्रा में जल का प्रयोग करें।

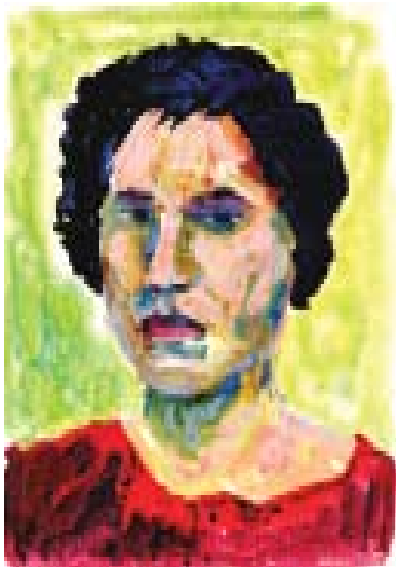


चित्र सं. 30

- अब ओपेग जल रंगों का प्रयोग करके चित्र पूरा करें।



चित्र सं. 31



- आप क्रेयन के साथ मानव-आकृति बनाने की कोशिश कर सकते हैं। इससे सहज रूप से रेखाएं खींचने में मदद मिलती है।

चित्र सं. 32

प्रयोगात्मक संदर्शिका
(माध्यमिक स्तर)



टिप्पणी

- बदलाव लाने के लिए ब्रुस के स्थान पर आप चाक या स्वटुला आप के चित्र या का प्रयोग कर सकते हैं। स्पटुला आप के चित्र में टेक्सचार लाता है।



चित्र सं. 33

- पेस्टल रंग पेंसिल की तरह लेकिन कोमल और चमकदार होते हैं। इसके द्वारा वस्तुओं का रंगीन चित्रण करें।



चित्र सं. 34