

गणित (Mathematics)

(211)

शिक्षण अंकित मूल्यांकन

(Tutor Marked Assignment)

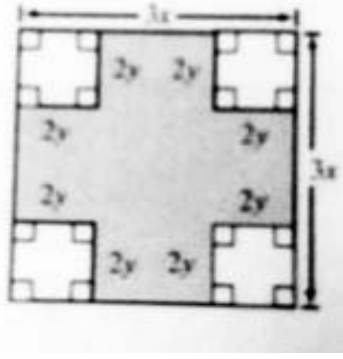
एकूण गुण 20

- सूचना -
- 1) सर्व प्रश्न सोडविणे आवश्यक आहे. प्रत्येक प्रश्नाचे गुण त्या प्रश्नासमोर दिलेले आहेत.
 - 2) उत्तरपत्रिकेच्या पहिल्या पानावर आपले नाव, अनुक्रमांक, अद्ययन केंद्राचे नाव आणि विषय ठळकपणे लिहिणे आवश्यक आहे.

प्र. 1. खालील पैकी कोणत्याही एका प्रश्नाचे उत्तर लिहा.

2

- अ) 28 m व्यासाची वर्तुळाकार बाग तयार केली आहे. बागेबाहेरून 3.5 m रुंदीचा रस्ता तयार केला आहे. बीजगणिताच्या सूत्रांचा वापर करून रस्त्याचे क्षेत्रफळ काढा. (पाठ 20 व 4 पहा)
- ब)

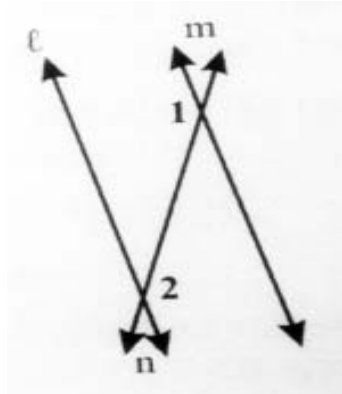


चित्रातील छायांकित भागाचे क्षेत्रफळ दोन द्विपदींच्या गुणाकाराच्या स्वरूपात लिहा. (पाठ 4 पहा)

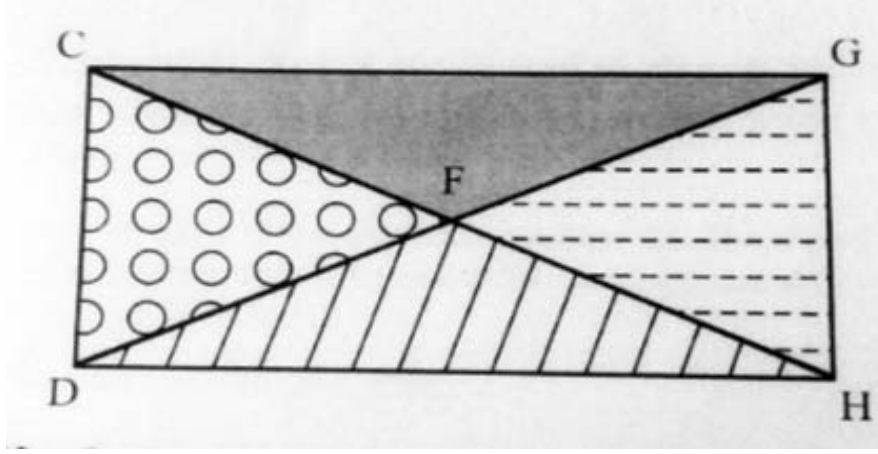
प्र. 2. खालील पैकी कोणत्याही एका प्रश्नाचे उत्तर लिहा.

2

- अ) आकृतीमध्ये l आणि m या समांतर रेषेच्या जेडीला रेषा n ही छेदत आहे. जर कोन 1 आणि कोन 2 ची मापे अनुक्रमे $(5x - 10)^\circ$ आणि $(3x + 60)^\circ$ असतील तर कोन 1 आणि कोन 2 यांची प्रत्येकी किंमत काढा. (पाठ 10 पहा)



ब)



आकृतीत दाखविल्याप्रमाणे आलोकने एक बाग तयार केली आहे. बागेमध्ये $\triangle CDF$ आणि $\triangle HFG$ हे एकरूप त्रिकोण आहेत. बिंदू F हा रेषा DG चा मध्यबिंदू असून रेषा $DG = 16$ m

1. जर $CD = GH = 4$ m आणि कोन $CFD = 30^\circ$ असल्यास $\triangle CDF$ आणि $\triangle HFG$ हे \triangle एकरूप आहेत का ते ठरवा. आपल्या उत्तराचे समर्थन करा.

2. जर F हा रेषा CH चा मध्यबिंदू आणि $CH = DG$ असल्यास $\triangle CDF$ आणि $\triangle HFG$ हे त्रिकोण एकरूप आहेत का ते ठरवा. आपल्या उत्तराचे समर्थन करा. (पाठ 11 पहा.)

प्र. 3. खालील पैकी कोणत्याही एका प्रश्नाचे उत्तर लिहा.

2

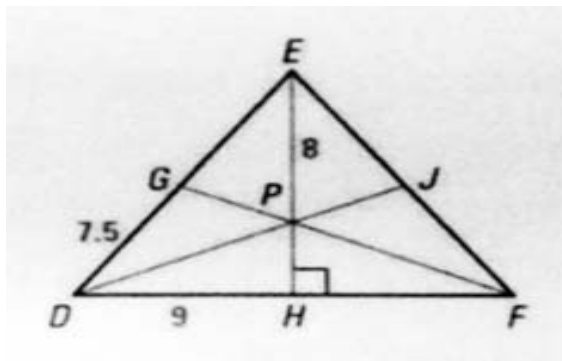
अ) 170 cm उंची असलेल्या व्यक्तीची जमिनीवर पडलेल्या सावलीची लांबी 204 cm आहे. त्याचवेळी त्याच्या शेजारी असलेल्या एका खांब्याच्या सावलीची लांबी 600 cm आहे. तर खांब्याची उंची काढा. (पाठ 23 पहा)

ब) एका आयताची लांबी त्याच्या रुंदीच्या दुपटीपेक्षा 1 m ने जास्त आहे. आयताचे क्षेत्रफळ 320 चौ.मी. आहे. आयताची लांबी-रुंदी काढण्याचे समीकरण तयार करा. आणि आयताची लांबी व रुंदी काढा. (पाठ 6 पहा)

प्र. 4. खालील पैकी कोणत्याही एका प्रश्नाचे उत्तर लिहा.

2

अ)



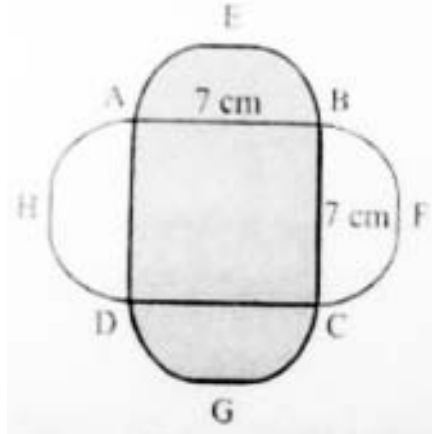
आकृतीमध्ये बिंदू P हा त्रिकोणाचा संपातबिंदू असून रेषा $EH \perp$ रेषा DF . जर $DH = 9$, $DG = 7.5$ cm तर $EP = 8$ cm आणि $DE = FE$ तर FH , EH आणि PH यांची लांबी काढा. तसेच $\triangle DEF$ ची परिमिती काढा. (पाठ 12 पहा)

- ब) एका सदनिकेची रोख किंमत ₹. 30,00,000 आहे. ती हप्त्याने घेतली असता सुरवातीला ₹. 10,31,600 द्यावे लागतात आणि उरलेली रक्कम तीन समान तिमाही हप्त्यात फेडावी लागते. चक्रवाढ व्याजाची आकारणी तिमाही असून व्याजदर 10% आहे. तर तिमाही हप्त्याची रक्कम काढा. तसेच एकूण किती व्याज द्यावे लागेल तेही काढा. (पाठ 9 पहा)

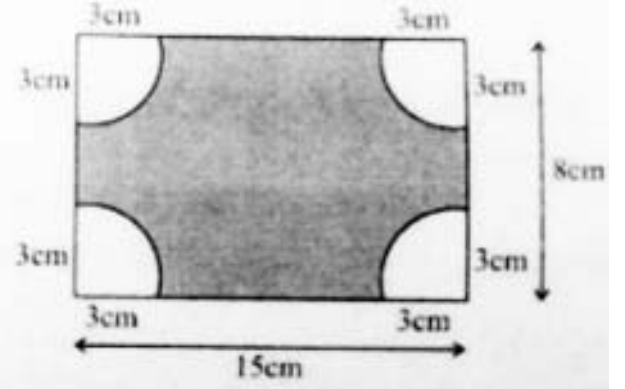
प्र. 5. खालील पैकी कोणत्याही एका प्रश्नाचे उत्तर लिहा.

2

- अ) आ (i) आणि आ (ii) यांचे काळजीपूर्वक निरीक्षण करा आणि त्यांच्या छायांकित भागाचे क्षेत्रफळ काढा.



(i)



(ii)

- ब) ΔABC च्या बाजूंची लांबी अनुक्रमे 6cm, 4cm आणि 9cm आहे. ΔDEF हा ΔABC शी समरूप आहे. ΔDEF च्या एका बाजूची लांबी 36cm आहे. तर ΔDEF ची जास्तीत जास्त परिमिती किती असेल ? (पाठ 14 पहा)

प्र. 6. खालील पैकी कोणताही एक प्रकल्प तयार करा.

6

- अ) या वर्षात होणारा क्रिकेटचा कोणताही सामना पहा आणि दोन्ही संघातील कामगिरीची तुलना खालील मुद्दांवरून करा.

1. प्रत्येक संघाची प्रत्येक षटकासाठी सरासरी धावसंख्या.
2. प्रत्येक गोलंदाजाचा धावांचा वेग (रन रेट) काढा व त्यावरून सर्वोत्तम गोलंदाज (इकॉनॉमी बोलर) निवडा.
3. षटकांची संख्या वर्ग अवकाश आणि संबंधित धावसंख्या वारंवारता धरून प्रत्येक संघाची वारंवारता सारणी तयार करा.
4. क्र. (3) मधील वारंवारता सारणी वापरून स्तंभालेख तयार करा.

(पाठ 24 व 25 पहा)

- ब) आपल्या रहिवासी क्षेत्रातील 50 कुटुंबांचे लोकसंख्येच्या दृष्टिकोनातून सर्वोक्षण करा.

1. योग्य तो वर्ग अवकाश घेऊन प्रत्येक कुटुंबातील सदस्यसंख्येची वारंवारता सारणी तयार करा.
2. कुटुंबाचा सर्वसाधारण आकार काढून ती माहिती स्तंभालेखाने दाखवा.
3. किती कुटुंबातील सदस्यांची संख्या सरासरी कुटुंब सदस्यसंख्येपेक्षा कमी / जास्त आहे?

(पाठ 24 व 25 पहा)

विज्ञान आणि तंत्रज्ञान (Science and Technology)

(212)

शिक्षण अंकित मूल्यांकन
(Tutor Marked Assignment)

एकूण गुण 20

- सूचना -
- 1) सर्व प्रश्न सोडविणे आवश्यक आहे. प्रत्येक प्रश्नाचे गुण त्या प्रश्नासमोर दिलेले आहेत.
 - 2) उत्तरपत्रिकेच्या पहिल्या पानावर आपले नाव, अनुक्रमांक, अद्ययन केंद्राचे नाव आणि विषय ठळकपणे लिहिणे आवश्यक आहे.

प्र. 1. खालील पैकी कोणत्याही एका प्रश्नाचे उत्तर किमान 40 ते 60 शब्दांत लिहा. 2

अ) एकाच वेळेस कागदाचा तुकडा आणि नाणे उंचावरून टाकले असता नाणे जमिनीवर आधी पडते आणि कागदाच्या तुकड्याला वेळ लागतो. त्या कागदाचा चुरगळून चेंडू तयार करून, तो चेंडू आणि नाणे खाली टाकले असता दोन्ही वस्तू साधारणपणे एकाचवेळेस जमिनीवर पडतात. याचे शास्त्रीय कारण स्पष्ट करा.
(पाठ क्र. 11 पहा)

ब) 0°C तापमानाच्या 100 g. वजनाच्या बर्फाच्या तुकड्याला उष्णता दिली असता 50°C तापमानाचे पाणी तयार होते. ह्या क्रियेमध्ये बर्फाने आणि पाण्याने किती उष्णता घेतली आहे हे ज्यूलमध्ये काढा.
गृहित - बर्फाची अप्रकट उष्मा - 80 cal/g.

पाण्याची विशिष्ट उष्माधारकता 1 cal/g-10°C-1 (पाठ क्र. 14 पहा)

प्र. 2. खालील पैकी कोणत्याही एका प्रश्नाचे उत्तर किमान 40 ते 60 शब्दांत लिहा. 2

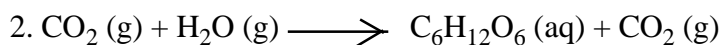
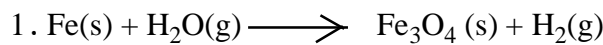
अ) खालील अभिक्रियांचे उदाहरणासहित वर्णन करा.

1. संयोजन अभिक्रिया

2. दुहेरी विस्थापन अभिक्रिया

(पाठ क्र. 4 पहा)

ब) खालील अभिक्रिया संतुलित करून लिहा.



प्र. 3. खालील पैकी कोणत्याही एका प्रश्नाचे उत्तर किमान 40 ते 60 शब्दांत लिहा. 2

अ) गव्हाच्या पिकाची कापणी केल्यानंतर भाताची लावणी करण्यापूर्वी शेतकरी दरम्यानच्या काळात डाळी अथवा मटारसारख्या छिदल वनस्पतींची लावणी का करतो ते 3-4 वाक्यात लिहा.

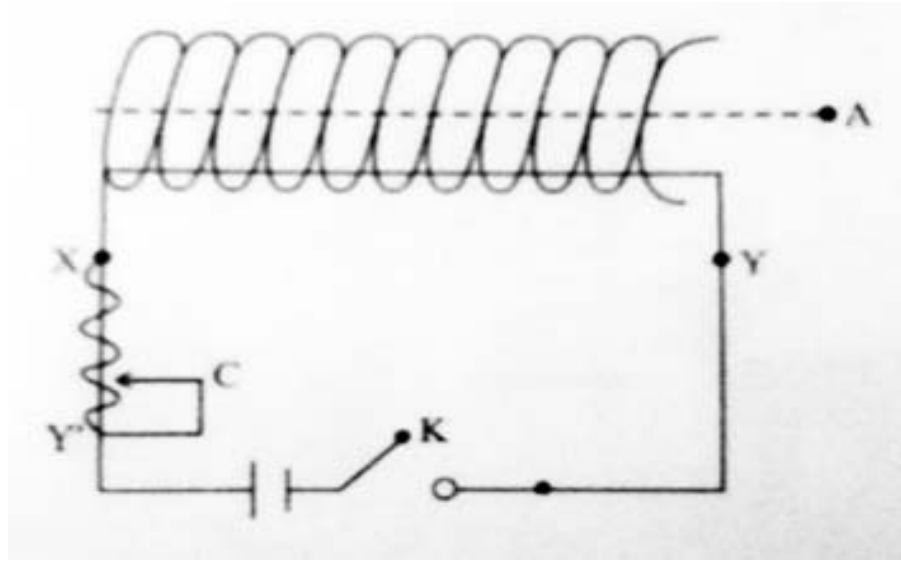
(पाठ क्र. 31 पहा)

ब) एका मातृपेशीपासून चार प्रवेशिका तयार होण्याच्या पेशी विभाजनाच्या पद्धतीचे नाव लिहा. पेशी विभाजनाची ही पद्धती आणि पितृक पेशीपासून दोन पेशी तयार होण्याच्या पद्धतीतील कोणतेही दोन फरक सांगा.

(पाठ क्र. 21 पहा)

प्र. 4. खालील पैकी कोणत्याही एका प्रश्नाचे उत्तर 100 ते 150 शब्दांत लिहा. 4

अ) 'N' फेरे असलेले तांब्याच्या तारेचे रोधी कुंडल पुढठयाच्या नळीभोवती गुंडाळली. कुंडलाच्या तारेची दोन्ही टोके विजेरी, एका धारा नियंत्रक आणि कळ यांना जोडली. कुंडलाच्या अक्षावर 'A' हा बिंदू आहे. खालील प्रश्नांची उत्तरे लिहा.



1. 'A' हया बिंदूवर ठेवलेली चुंबकीय सुई कोणत्या दिशेने स्थिर होईल ?
2. 'K' ही कळ बंद केली असता काय होईल ?
3. 'K' ही कळ बंद ठेऊन धारा नियंत्रकाच्या संपर्कातील 'C' x पासून y पर्यंत हलवली असता काय होईल ?
4. जर टेकू असलेली लोखंडाची सुई 'A' हया बिंदूवर ठेवली असता पहिल्या व दुसऱ्या प्रश्नाच्या उत्तरामध्ये काय बदल होईल ?

(पाठ 17 पहा)

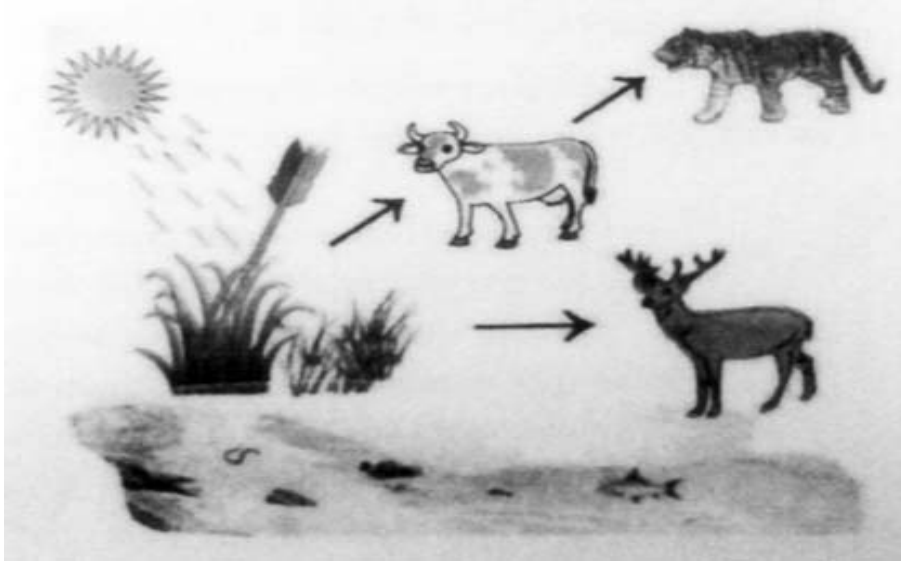
ब) फरक स्पष्ट करा.

1. सूक्ष्म श्रवणी आणि ध्वनिवर्धक (Microphone and Loudspeaker)
2. ध्वनीची तीव्रता आणि ध्वनीची प्रत (Pitch and Timbre)
3. रडार आणि सोनार (Radar and Sonar)
4. विद्युत चुंबकिय तरंग आणि यांत्रिक तरंग (Electro magnetic waves and Mechanical waves)

(पाठ क्र. 18 पहा)

प्र. 5. खालील पैकी कोणत्याही एका प्रश्नाचे उत्तर 100 ते 150 शब्दांत लिहा.

4



अ) वर दिलेल्या चित्रातील परिसंस्थेतील कोणतेही दोन जैविक आणि अजैविक घटक ओळखून त्यांची नावे लिहा. पर्यावरणातील जैविक आणि अजैविक घटकांची व्याख्या लिहा. (पाठ क्र. 29 पहा)

ब) जैव वैविधतेतील एक स्तर म्हणजे प्रजातीतील विविधता होय. उर्वरित दोन स्तर कोणते?

सजीवांचे वर्गीकरण करण्याची आवश्यकता का आहे याची दोन कारणे लिहा.

विविध प्रकारचे सजीव पाच कोटींमध्ये वर्गीकृत करताना कोणत्या गुणधर्माचा आधार घेतला आहे?

(पाठ क्र. 19 पहा)

प्र. 6. खाली दिलेल्यापैकी कोणताही एक प्रकल्प तयार करा.

6

अ) तुमच्या सभोवतालच्या परिसरातून खालील गोष्टी जमा करा.

1. तांब्याची तार
2. सल्फर
3. अॅल्युमिनिअरचा पत्रा
4. लोखंडी ग्विळे
5. आयोडिनचे स्फटिक

खालील प्रश्नांची उत्तरे लिहा.

अ. वरील वस्तूंचे धातू आणि अधातू गटात वर्गीकरण करा.

ब. लोखंडी खिळ्यावर शेंदरी रंगाचा थर का जमा होतो?

क. कोणत्या वस्तूतून उष्णतेचे वहन चांगल्या प्रकारे होते?

ड. धातूची पाण्यावरोबरची रासायनिक अभिक्रिया लिहा.

इ. अधातूची पाण्यावरोबरची रासायनिक अभिक्रिया लिहा. (पाठ क्र. 27 पहा)

ब) तुमच्या जवळच्या परिसरातील एखादी नदी, बाग, शेत, तलाव, जंगल अथवा मित्राच्या घरातील मत्सालय याचे निरीक्षण करा. त्यासंबंधी आपल्या शिक्षकांना विस्तृतपणे माहिती द्या. ही माहिती पॉवरपॉइंट प्रेझेंटेशन अथवा चिकटवही अथवा चित्रफितीच्या स्वरूपात सादर करा. त्यामध्ये कॅमेरा अथवा भ्रमणध्वनीवर घेतलेल्या चित्रांचा समावेश करा. तसेच अतिरिक्त माहिती तक्ते, सारिणीमध्ये लिहा.

या प्रकल्पामध्ये खालील गोष्टींचा समावेश करा.

1. स्थळाचे / गावाचे नाव

2. परिसंस्थेचा प्रकार - नैसर्गिक अथवा मानव निर्मित

3. घटकांसंबंधी सखोल माहिती

4. घटकांचे विशिष्ट गुणधर्म

5. मानवी कृतीमुळे त्या परिसंस्थेवर काही परिणाम होत असल्यास तत्संबंधी माहिती. (पाठ क्र. 29)

सामाजिक विज्ञान (Social Science)

(213)

शिक्षण अंकित मूल्यांकन (Tutor Marked Assignment)

एकूण गुण 20

- सूचना -
- 1) सर्व प्रश्न सोडविणे आवश्यक आहे. प्रत्येक प्रश्नाचे गुण त्या प्रश्नासमोर दिलेले आहेत.
 - 2) उत्तरपत्रिकेच्या पहिल्या पानावर आपले नाव, अनुक्रमांक, अद्ययन केंद्राचे नाव आणि विषय ठळकपणे लिहिणे आवश्यक आहे.

प्र. 1. खालील पैकी कोणत्याही एका प्रश्नाचे उत्तर किमान 40 ते 60 शब्दांत लिहा. 2

- अ) कोणत्याही दोन उदाहरणावरून प्राचीन आणि सध्याच्या मानवी व्यवसायामध्ये कोणते वेगळेपण दिसून येते? (पाठ 0)
- ब) गौतम बुद्धांचे आर्यसत्य आणि वर्धमान महावीरांची पंचतत्त्वे यांची दोन उदाहरणे देवून ती आजच्या मानवी जीवनाशी कशी सुसंगत आहेत ते स्पष्ट करा. (पाठ 1)

प्र. 2. खालील पैकी कोणत्याही एका प्रश्नाचे उत्तर किमान 40 ते 60 शब्दांत लिहा. 2

- अ) भारत हा प्राकृतिक विविधतेचा देश आहे. तुमच्या परिसरातील आणि कोणत्याही एखाद्या प्रदेशातील प्राकृतिक रचनेशी तुलना करा. (पाठ 9)
- ब) जागतिक तापमानवाढीचा तुमच्या परिसरावर होणारा परिणाम कोणतीही दोन उदाहरणे देवून स्पष्ट करा. (पाठ 10)

प्र. 3. खालील पैकी कोणत्याही एका प्रश्नाचे उत्तर किमान 30 ते 40 शब्दांत लिहा. 2

- अ) भारतीय संविधानाच्या प्रस्तावनेमध्ये राज्यघटनेची वैशिष्ट्ये म्हणून मुलभूत तत्त्वे दिलेली आहेत. कोणतीही दोन उदाहरणे घेऊन स्पष्ट करा. (पाठ 15)
- ब) स्वतंत्र आणि निर्भयपणे निवडणूका होण्यासाठी भारतीय निवडणूक आयोगाने कार्यपद्धती घालून दिलेली आहे. हे उद्दिष्ट साध्य करण्यासाठी तुम्हास महत्त्वाची वाटणारी दोन उदाहरणे द्या. (पाठ 12)

प्र. 4. खालील पैकी कोणत्याही एका प्रश्नाचे उत्तर किमान 100 ते 150 शब्दांत लिहा. 4

अ) भारतीय कंठ संगीतावर (Vocal Music) अरबी, इराणी आणि मध्यआशियाची परंपरेचा कसा परिणाम झाला. ते स्पष्ट करा. (पाठ 2)

ब) भारताच्या नकाशा आराखड्यात पुढील बाबी भरा.

1. अरवली पर्वतातील सर्वाधिक उंचीचे शिखर.
2. भारताच्या मुख्य भूमिखंडाचे अती दक्षिणेकडील टोक.
3. हरितक्रांती ज्या राज्यात पहिल्यांदा झाली ते राज्य.
4. सन 2001 च्या जनगणनेनुसार सर्वाधिक घनतेचे राज्य.

प्र. 5. पुढील पैकी कोणत्याही एका प्रश्नाचे उत्तर किमान 100 ते 150 शब्दांत लिहा. 4

अ) “भारतात प्रादेशिकता हे राष्ट्रीय एकात्मतेस आव्हान आहे. परंतु काहीवेळा तेही संयुक्तिकच आहे.” सदरचे विधान कोणत्याही दोन उदाहरणांच्या सहाय्याने स्पष्ट करा. (पाठ 24)

ब) “आपल्या जीवनात इतिहासाचे स्थान महत्त्वपूर्ण आहे.” कोणत्याही चार कारणांच्या सहाय्याने स्पष्ट करा. (पाठ 0)

प्र. 6. खाली दिलेल्या विषयांपैकी कोणत्याही विषयावर एक प्रकल्प तयार करा. 6

अ) खाली दिलेल्या प्रसंगाचे वाचन करून त्यावरील प्रश्नांची उत्तरे लिहा.

प्रसंग 1 : मोहन आणि रिटा एका खेड्यातील श्रीमंत घराची मुले. मोहन हा शहरातील महागड्या पब्लिक स्कूल मध्ये जातो. परंतु रिटा ही त्याच गावातल्या शाळेत जाते.

प्रसंग 2 : खेड्यांत कुटुंबातील बहुसंख्य कामे स्त्रियाच करतात.

प्रसंग 3 : मुलांच्या जन्माचे स्वागत जसे केले जाते तसे मुलीच्या बाबतीत होत नाही.

प्रश्न अ) वरील प्रसंगावरून तुम्ही कोणते अनुमान काढाल ?

ब) वरील परिस्थितीकडे तुम्ही कोणत्या दृष्टीने पहाल ? सकारात्मक परिणामासाठी दोन उपाय सुचवा.

क) विशेष कार्य केलेल्या कोणत्याही चार स्त्रियांचे फोटो जमा करा आणि त्यांचे कार्य लिहा.

ड) तुमची आई एक वर्षासाठी बाहेरगावी जाणार आहे अशी कल्पना करा. या परिस्थितीत तुम्हाला कोणकोणत्या शारीरिक आणि भावनिक स्थितींशी सामना करावा लागेल ?

ब) आपल्या परिसरातील चार सामाजिक संस्थांची माहिती घ्या. त्या संस्थांचा उद्देश आणि त्यांची कार्ये यांची माहिती सोबतच्या सारणीमध्ये भरा. आपण कोणत्या संस्थेमध्ये काम करू इच्छिता आणि का ?

(पाठ 25)

अ.नं.	संस्थेचे नाव	प्रमुख उद्देश	कार्ये

अर्थशास्त्र (Economics)

(214)

शिक्षण अंकित मूल्यांकन

(Tutor Marked Assignment)

एकूण गुण 20

- सूचना -
- 1) सर्व प्रश्न सोडविणे आवश्यक आहे. प्रत्येक प्रश्नाचे गुण त्या प्रश्नासमोर दिलेले आहेत.
 - 2) उत्तरपत्रिकेच्या पहिल्या पानावर आपले नाव, अनुक्रमांक, अध्ययन केंद्राचे नाव आणि विषय ठळकपणे लिहिणे आवश्यक आहे.

- प्र. 1. खालील पैकी कोणत्याही एका प्रश्नाचे उत्तर किमान 40 ते 60 शब्दांत लिहा. 2
- अ) वस्तु आणि सेवा यात काय फरक आहे? (पाठ 3 पहा)
- ब) अर्थव्यवस्था म्हणजे काय? (पाठ 4 पहा)
- प्र. 2. खालील पैकी कोणत्याही एका प्रश्नाचे उत्तर किमान 40 ते 60 शब्दांत लिहा. 2
- अ) भांडवलशाही अर्थव्यवस्थेची दोन वैशिष्ट्ये लिहा. (पाठ 4 पहा)
- ब) समाजवादी अर्थव्यवस्थेत विषमता कशी कमी करता येते? (पाठ 4 पहा)
- प्र. 3. खालील पैकी कोणत्याही एका प्रश्नाचे उत्तर किमान 40 ते 60 शब्दांत लिहा. 2
- अ) उत्पादनाचे श्रमप्रधान तंत्र व भांडवल प्रधान तंत्र यात काय फरक आहे? (पाठ 7 पहा)
- ब) एकूण उत्पादन म्हणजे काय? (पाठ 7 पहा)
- प्र. 4. खालील पैकी कोणत्याही प्रश्नाचे 100 ते 150 शब्दांत उत्तर लिहा. 4
- अ) मागणी म्हणजे काय? मागणी आणि इच्छा यात काय फरक आहे? (पाठ 9 पहा)
- ब) पुरवठा म्हणजे काय? वैयक्तिक पुरवठ्यावर परिणाम करणारे घटक लिहा. (पाठ 10 पहा)
- प्र. 5. खालील पैकी कोणत्याही एका प्रश्नाचे उत्तर 100 ते 150 शब्दांत लिहा. 4
- अ) खर्च म्हणजे काय? एकूण खर्च व सरासरी खर्च यात काय फरक आहे? (पाठ 8 पहा)
- ब) समतोल किंमत म्हणजे काय? समतोल किंमत कशी निश्चित केली जाते? (पाठ 11 पहा)

प्र. 6. खाली दिलेल्या घटकांवरून एक प्रकल्प तयार करा.

6

अ) तुम्हाला आवश्यक वाटणारया वस्तूंची यादी करा. अशी यादी वनविताना अर्थशास्त्राच्या अभ्यासाचा कसा उपयोग झाला ते स्पष्ट करा. (पाठ 2 पहा)

ब) वेगवेगळ्या प्रकारच्या दहा वस्तु घ्या. त्यांचे 'मुक्त वस्तु व आर्थिक वस्तु', 'उपभोक्त्याच्या वस्तु व उत्पादकाच्या वस्तु' तसेच 'खाजगी वस्तु' व 'सार्वजनिक वस्तु' असे वर्गीकरण करा.

(पाठ 3 पहा)

व्यवसाय अध्ययन (Business Studies)

(215)

शिक्षण अंकित मूल्यांकन

(Tutor Marked Assignment)

एकूण गुण 20

- सूचना -
- 1) सर्व प्रश्न सोडविणे आवश्यक आहे. प्रत्येक प्रश्नाचे गुण त्या प्रश्नासमोर दिलेले आहेत.
 - 2) उत्तरपत्रिकेच्या पहिल्या पानावर आपले नाव, अनुक्रमांक, अध्ययन केंद्राचे नाव आणि विषय ठळकपणे लिहिणे आवश्यक आहे.

- प्र. 1. खालील पैकी कोणत्याही एका प्रश्नाचे उत्तर किमान 40 ते 60 शब्दांत लिहा. 2**
- अ) आर्थिक क्रिया स्पष्ट करा. (पाठ 1 पहा)
 - ब) व्यवसाय व पेशा यांच्यातील फरक स्पष्ट करा. (पाठ 1 पहा)
- प्र. 2. खालील पैकी कोणत्याही एका प्रश्नाचे उत्तर किमान 40 ते 60 शब्दांत लिहा. 2**
- अ) ई-कॉमर्सचे फायदे सांगा. (पाठ 2 पहा)
 - ब) संयुक्त भांडवली मंडळीचे फायदे सांगा. (पाठ 4 पहा)
- प्र. 3. खालील पैकी कोणत्याही एका प्रश्नाचे उत्तर सर्वसाधारण 40 ते 60 शब्दांत लिहा. 2**
- अ) विविध संग्रहण / गोदामांच्या प्रकाराचे वर्गीकरण करा. (पाठ 6 पहा)
 - ब) संदेशवाहनच्या माध्यमाचे पाच प्रकार सांगा. (पाठ 7 पहा)
- प्र. 4. खालील पैकी कोणत्याही एका प्रश्नाचे उत्तर 100 ते 150 शब्दांत लिहा. 4**
- अ) कर्मशियल बँकेची कार्ये स्पष्ट करा. (पाठ 9 पहा)
 - ब) जाहिरातीची विविध माध्यमे कोणती आहेत? स्पष्ट करा. (पाठ 15 पहा)
- प्र. 5. खालील पैकी कोणत्याही एका प्रश्नाचे उत्तर सर्वसाधारण 100 ते 150 शब्दांत लिहा. 4**
- अ) घाऊक व्यापारी व किरकोळ व्यापारी यांचेमधील फरक स्पष्ट करा. (पाठ 13 पहा)

ब) ग्राहकांना त्यांच्या दैनंदिन जीवनांत भेडसावणाऱ्या विविध समस्या स्पष्ट करा. (पाठ 18 पहा)

प्र. 6. खालील पैकी कोणताही एक प्रकल्प तयार करा.

6

- अ) आपल्या घराच्या आसपास राहणाऱ्या दहा कामकाज करणाऱ्या व्यक्तीला भेटा. उदरनिर्वाहासाठी कोणते कामे करतात ते त्यांना विचारा. त्यांच्या कामाचे व्यवसाय, पेशा आणि नोकरी यामध्ये वर्गीकरण करा. (पाठ 1 पहा)
- ब) जवळच्या टपाल कार्यालयात / पोस्ट ऑफिसात जा आणि चौकशी करा आणि राष्ट्रीय बचत पत्र व किसान विकास पत्र यांचे फायदे लिहा. (पाठ 8 पहा)

गृहविज्ञान (Home Science)

(216)

शिक्षण अंकित मूल्यांकन

(Tutor Marked Assignment)

एकूण गुण 20

- सूचना -
- 1) सर्व प्रश्न सोडविणे आवश्यक आहे. प्रत्येक प्रश्नाचे गुण त्या प्रश्नासमोर दिलेले आहेत.
 - 2) उत्तरपत्रिकेच्या पहिल्या पानावर आपले नाव, अनुक्रमांक, अद्ययन केंद्राचे नाव आणि विषय ठळकपणे लिहिणे आवश्यक आहे.

प्र. 1. कोणत्याही एका प्रश्नाचे उत्तर किमान 40 ते 60 शब्दांत लिहा.

2

- अ) संसाधन व्यवस्थापन या गृहविज्ञानातील विशेष क्षेत्र निवडलेल्या शिक्षकाकडून तुम्ही प्रेरित झाला आहात. त्यामुळे तुम्हाला त्याच क्षेत्रात भवितव्य घडवावयाचे आहे. तर तुम्हाला कोणत्या पगारी किंवा व्यवसायाच्या संधी बाजारात उपलब्ध होऊ शकतील ? (पाठ 1 पहा)
- ब) एका नवविवाहीत दांपत्याने नुकताच संसार सुरू केला आहे. दोघेही सकाळी ऑफिसला जातात. त्यांच्याकडे मर्यादित संसाधने आहेत आणि त्यांचे महिन्याचे उत्पन्न रु. 20,000 आहे. या सर्व गोष्टी लक्षात घेऊन खालील प्रश्नांची उत्तरे द्या. (पाठ क्र. 15, 16, 18, 7)
1. संपूर्ण दिवसाचे नियोजन (प्लॅन)
 2. एका महिन्याचे अंदाजपत्रक
 3. ते जीवनाच्या कोणत्या अवस्थेतून जात आहेत?
 4. त्यांचे आरोग्य चांगले राहावे यासाठी तुम्ही त्यांना कोणता सल्ला द्याल ?

प्र. 2. कोणत्याही एका प्रश्नाचे उत्तर 40 ते 60 शब्दांत लिहा.

2

- अ) तुमच्या आजुबाजूच्या परिसरात हिचतापाची लागण झाली आहे. त्याचे कारण काय असावे? स्थानिक लोकांना तुम्ही कशी मदत कराल व डासांपासून संरक्षण करण्यासाठी स्थानिक स्वास्थ्य यंत्रणेला कशी मदत कराल ? (पाठ क्र. 6, 8)
- ब) तुमची 8 वर्षांची बहिण रॅपवरून खेळतांना पडली आणि तिचा उजवा हात मोडला तर तुम्ही कोणता प्रथमोपचार कराल ? त्यानंतर तुम्ही तिला कशी मदत कराल ? (पाठ क्र. 13, 19)

प्र. 3. प्रश्नाचे उत्तर 40 ते 60 शब्दांत लिहा.

2

अ) तुम्ही कामावर जाण्यासाठी एक स्कूटी विकत घेतली. परंतु 4-5 महिन्यांतच ती सुरु होताना त्रास देऊ लागली. तुमच्या दुकानदाराने त्याबाबत दखल घेतली नाही. म्हणून तुम्ही ग्राहकमंचाकडे जाण्याचे ठरविले आहे. तर

1. त्यासाठी कोणत्या ग्राहक कायद्याचा वापर कराल ? आणि का?

2. तक्रार नोंदवण्याची प्रक्रिया कशी कराल ?

(पाठ 22)

प्र. 4. कोणत्याही एका प्रश्नाचे उत्तर किमान 100 ते 150 शब्दांत लिहा.

4

अ) मीनाने एका बाळाला जन्म दिला, त्यावेळी तिला कुटुंबातील कुठल्याच व्यक्तीची मदत झाली नाही. तिने तुम्ही गृहविज्ञानाची विद्यार्थिनी असल्याने तुमची मदत मागितली आहे. तिला खालील गोष्टींसाठी मार्गदर्शन करा.

1. स्तनपान - कोलस्ट्रम / चीक

2. मानवी जीवनातील विकासाच्या अवस्था

3. लसीकरण तक्ता

4. स्तनदा मातेचा संतुलित आहार

(पाठ 3, 17, 19)

ब) घरातील मोठा मुलगा असल्यामुळे तुम्ही घराची आर्थिक जबाबदारी उचलून घराला हातभार लावावा असे तुमच्या घरच्यांना वाटते. परंतु तुम्हाला तुमचे शिक्षणही चालू ठेवायचे आहे. पुढील प्रश्नांची उत्तरे लिहा.

1. तुमच्या कुटुंबाचे अंदाजपत्रक तयार करायला तुम्ही कशी मदत कराल ?

2. तुमच्या नातेसंबंधाबद्दल पालकांशी चर्चा करा.

3. तुमचा नकारासंबंधी आपल्या आईवडिलांची समजूत कशी काढाल ?

4. जर पर्याय नसेल तर अभ्यास सांभाळून तुम्ही पैसे कसे कमवू शकाल ? (पाठ 16, 19, 20, 21)

प्र. 5. कोणत्याही एका प्रश्नाचे उत्तर 100 ते 150 शब्दांत लिहा.

4

अ) नव्या आणि जुन्या डागांचे वर्गीकरण करून ते डाग कसे काढाल ते लिहा. (कोणतेही 4)

● सिल्कच्या साडीवरील पानाचा डाग.

● पांढऱ्या ऑफिसच्या शर्टवरील शाईचा डाग.

● पायजम्यावरील गवताचा डाग.

● डेनिम पॅन्टवरील रक्ताचा डाग.

● फ्रॉकवरील आमटीचा डाग.

● ब्लाऊज वरील घामाचा डाग.

(पाठ 9)

ब) जवळच्या आरोग्य केंद्र रुग्णालयात जाऊन तिथे कोणकोणत्या रोगाने आजारी असलेले रुग्ण आले आहेत ते पहा. त्यावरून

1. रोगांचे वर्गीकरण करा. (कोणतेही आठ)
2. त्याची कारणे व लक्षणे लिहा.
3. त्यावरील प्रतिबंधात्मक उपाय लिहा.
4. रोग प्रतिबंधक आणि मानसिक आरोग्य जपण्यासाठी दोन संदेश लिहा. (पाठ 7, 8)

प्र. 6. खाली दिलेल्यापैकी एक प्रकल्प तयार करा.

6

अ) तुम्ही राजस्थानला भेट देऊन विविध प्रकारची बांधणी पाहिली आहे. ते पाहून तुम्ही खूप प्रभावीत झाला आहात आणि तुम्हाला एक ओढणी आणि टी-शर्टवर बांधणी काढावयाची आहे ते कसे कराल, त्याची प्रक्रिया व पायऱ्या लिहून, कोणते कापड वापराल ते समजावून सांगा.

1. एका बांधणी पद्धतीची सविस्तर माहिती लिहा.
2. कोणत्या निकषावर / आधारावर बांधणीसाठी कापड निवडले?
3. राजस्थानखेरीज अजून एखाद्या प्रांतात असणाऱ्या कापडावरील छपाईच्या पद्धतीची माहिती द्या.
4. कुठल्याही एका कापडावर बांधणी करा.

ब) तुमच्याजवळ पावाचे चार तुकडे, सफरचंदाचा जॅम आणि एक पेला दूध आहे. तर खालील प्रश्नांची उत्तरे लिहा.

1. या न्याहरीतून कोणती पोषणमूल्ये मिळतील ?
2. या न्याहरीतून कोणत्या अन्नघटकाचा अभाव आहे?
3. या ठिकाणी अन्न शिजवण्याची पद्धत वापरली आहे काय?
4. आपले उत्तर होय असेल तर ती पद्धती कोणती व ती का वापरली आहे?
5. ही न्याहारी संतुलित आहारात वसते का?
6. सफरचंदाचा जॅम करण्याची कृती लिहा. (पाठ 2, 3, 4, 5)

मानसशास्त्र (Psychology)

(222)

शिक्षण अंकित मूल्यांकन

(Tutor Marked Assignment)

एकूण गुण 20

- सूचना -
- 1) सर्व प्रश्न सोडविणे आवश्यक आहे. प्रत्येक प्रश्नाचे गुण त्या प्रश्नासमोर दिलेले आहेत.
 - 2) उत्तरपत्रिकेच्या पहिल्या पानावर आपले नाव, अनुक्रमांक, अद्ययन केंद्राचे नाव आणि विषय ठळकपणे लिहिणे आवश्यक आहे.

प्र. 1. खालील पैकी कोणत्याही एका प्रश्नांचे 40 ते 60 शब्दांत उत्तर लिहा. 2

- अ) मानसशास्त्रीय प्रक्रियेच्या अभ्यासाचे कोणतेही दोन दृष्टीकोन स्पष्ट करा. (पाठ 2 पहा)
- ब) आत्मअविष्कारित (स्व-ध्येयपूर्ती करणाऱ्या) व्यक्तीची दोन वैशिष्ट्ये स्पष्ट करा. (पाठ 17 पहा)

प्र. 2. खालील पैकी कोणत्याही एका प्रश्नांचे 40 ते 60 शब्दांत उत्तर लिहा. 2

- अ) मुलाखतीचे प्रकार उदारहणासह स्पष्ट करा. (पाठ 2 पहा)
- ब) चांगल्या पर्यावरणासाठी आपण कसे उपयुक्त ठराल हे कोणत्याही चार मार्गांच्या माध्यमातून विशद करा. (पाठ 23 पहा)

प्र. 3. खालील पैकी कोणत्याही एका प्रश्नांचे 40 ते 60 शब्दांत उत्तर लिहा. 2

- अ) प्राथमिक आणि दुय्यम गरजांमधील फरक स्पष्ट करा. (पाठ 2 पहा)
- ब) निरोगी जीवन व शांत मन प्राप्त करण्यासाठी व्यक्तीने कसे प्रयत्न करावेत याविषयी दोन मार्ग सूचवा. (पाठ 27 पहा)

प्र. 4. खालील पैकी कोणत्याही एका प्रश्नांचे 100 ते 150 शब्दांत उत्तर लिहा. 4

- अ) वृद्धावस्थेमध्ये एखादी व्यक्ती अनुशासित जीवन कसे व्यतीत करू शकते. वृद्धावस्थेतील समस्यांच्या समायोजनासाठी कोणत्याही चार प्रभावी मार्गांचे स्पष्टीकरण द्या. (पाठ 12)
- ब) शैक्षणिक व्यवस्थेमध्ये “स्थगितता आणि गळती” या संकल्पनाची चर्चा करा. (पाठ 16 पहा)

प्र. 5. खालील प्रश्नांपैकी कोणत्याही एका प्रश्नांचे 100 ते 150 शब्दांत उत्तर लिहा. 4

- अ) सकारात्मक भावनामुळे आपल्याला समाधान मिळते अशा सकारात्मक भावनांचा विकास करण्याचे मार्ग स्पष्ट करा. (पाठ 17 पहा)
- ब) गर्दीचा आपल्या भावना व वर्तनांवरील परिणामांचे वर्णन करा. (पाठ 23 पहा)

प्र. 6. खाली दिलेल्या प्रकल्पापैकी सुचीतील कोणताही एक प्रकल्प तयार करा. 6

- अ) एका अशा व्यक्तीची मुलाखत घ्या की ती तिच्या व्यवसायात किंवा क्षेत्रात यशस्वी झालेली आहे आणि तिने तिचे उद्दिष्ट साध्य केलेले आहे. (उदा. व्यावसायिक, खेळाडू, संगीतकार) अशा व्यक्तीच्या जीवनातील घटना व परिस्थितीवर आधारित व्यक्ति-वृत्तांत 200 ते 300 शब्दांत तयार करा. (पाठ 8 पहा)
- ब) 1970 मध्ये भूतान या देशाने जगाला “सुखाचा मंत्र” दिला होता. त्यांच्या मतानुसार “संपूर्ण राष्ट्रीय सुखां”साठी फक्त पैसा किंवा संपत्ती उपयोगी ठरू शकत नाही. या योजनेचे आपल्या देशात महत्त्व वाढविण्यासाठी आपल्या सूचनासह 200 ते 300 शब्दांत कृती अहवाल तयार करा. याकरिता पुढील वेबसाईटची मदत घ्या. GNH@http://en.wikipedia.org/wiki/gross_national_happiness किंवा [www.youtube.com](http://www.youtube.com/watch?v=HappinessBhatan) वर Happiness Bhatan. (पाठ 17 पहा)

भारतीय संस्कृती आणि वारसा (Indian Culture and Heritage)

(223)

शिक्षण अंकित मूल्यांकन
(Tutor Marked Assignment)

2 x 1

एकूण गुण 20

- सूचना -
- 1) सर्व प्रश्न सोडविणे आवश्यक आहे. प्रत्येक प्रश्नाचे गुण त्या प्रश्नासमोर दिलेले आहेत.
 - 2) उत्तरपत्रिकेच्या पहिल्या पानावर आपले नाव, अनुक्रमांक, अद्ययन केंद्राचे नाव आणि विषय ठळकपणे लिहिणे आवश्यक आहे.

- प्र. 1. पुढील पैकी कोणत्याही एका प्रश्नाचे उत्तर 40 ते 60 शब्दांत लिहा. 2**
- अ) प्राचीन भारतातील लोकाभिमुख धार्मिक सुधारणा घडवून आणणाऱ्या कोणत्याही दोन कारणांचे परिक्षण करा. (पाठ 3)
- ब) ग्रीक (मॅसेडोनियन) संस्कृतीचे प्राचीन भारतीय संस्कृतीवर झालेले कोणतेही दोन परिणाम स्पष्ट करा. (पाठ 3)
- प्र. 2. पुढील पैकी कोणत्याही एका प्रश्नाचे उत्तर 40 ते 60 शब्दांत लिहा. 2**
- अ) हर्षवर्धनच्या कारकीर्दीमध्ये नालंदा विद्यापीठाचा शिक्षणाचे प्रमुख केंद्र म्हणून उदय कशाप्रकारे झाला? (पाठ 3)
- ब) आर्य संस्कृती आणि हडप्पा संस्कृतीमधील फरक स्पष्ट करा. (पाठ 3)
- प्र. 3. पुढील पैकी एका प्रश्नाचे उत्तर 40 ते 60 शब्दांत लिहा. 2**
- अ) युरोपमधील सुधारणावादी चळवळींचे भारतावर झालेले कोणतेही दोन परिणाम लिहा (पाठ 5)
- ब) डॉ. वी. आर. आंबेडकरांच्या जातीविरुद्ध लढयाचे आधुनिक भारतातील महत्त्व लिहा. (पाठ 5)
- प्र. 4. पुढील पैकी एका प्रश्नाचे उत्तर 100 ते 150 शब्दांमध्ये लिहा. 4**
- अ) गुप्तकाळात प्राचीन भारतीय संस्कृतीचा कशाप्रकारे विकास झाला? (पाठ 3)
- ब) सम्राट अशोकाचे धोरण केवळ मानवतावादी होते हे कोणकोणत्या उदाहरणावरून स्पष्ट होते? (पाठ 3)

प्र. 5. पुढील पैकी एका प्रश्नाचे उत्तर 100 ते 150 शब्दांत लिहा. 4

- अ) राष्ट्रभक्तीच्या विचारांचा प्रसार करण्यासाठी छापखान्यांची कशाप्रकारे मदत झाली? (पाठ 5)
 ब) आर्य समाजाचे सुधारणावादी चळवळींमधील योगदान स्पष्ट करा. (पाठ 5)

प्र. 6. पुढील पैकी एका विषयावर प्रकल्प तयार करा. 6

- अ) भक्तीसंप्रदायाने धार्मिक कर्मठपणा आणि मूर्तिपूजा यावर झोड उठविली. जातीयतेला विरोध करून स्त्रियांना धार्मिक कार्यासाठी प्रोत्साहन दिले. संतांनी जनसामान्यांना समजेल अशा भाषेत शिकवण दिली. (पाठ 4)

1. भक्ती संप्रदायातील पाच संतांची नावे लिहा.
2. भक्ती संप्रदायाचे समाजासाठी योगदान यावर माहिती लिहा. समाजावर त्याचा कशाप्रकारे परिणाम झाला?
3. भक्ती संप्रदायातील संतांच्या कार्यामधील कोणती समानता दिसून येते?

- ब) मध्ययुगीन भारतात सुफी पंथ जास्त लोकप्रिय होता. सुफींनी धार्मिक कार्यामध्ये सुटसुटीतपणा आणला. त्या त्या संस्थापकांची नावे संप्रदायाला लावली आहेत. ऐन ए अकबरीचे लेखक, अबुल फजल यांच्या लिखाणाच्या संदर्भानुसार चौदा पंथ दिसून येतात. पुढील मुद्द्यांनुसार भारतातील सुफींच्या लोकप्रियतेची कारणे स्पष्ट करा. (पाठ 4)

1. मध्ययुगीन भारतात सुफी पंथाच्या लोकप्रियतेची कोणतीही दोन कारणे लिहा.
2. सुफी पंथाच्या सर्वाधिक लोकप्रियतेची क्षेत्रे लिहा.
3. सुफींच्या चार संस्थापकांची नावे आणि त्यांची रचना याची यादी तयार करा.

लेखांकन (Accountancy)
(224)
शिक्षण अंकित मूल्यांकन
(Tutor Marked Assignment)

एकूण गुण 20

- सूचना -
- 1) सर्व प्रश्न सोडविणे आवश्यक आहे. प्रत्येक प्रश्नाचे गुण त्या प्रश्नासमोर दिलेले आहेत.
 - 2) उत्तरपत्रिकेच्या पहिल्या पानावर आपले नाव, अनुक्रमांक, अद्ययन केंद्राचे नाव आणि विषय ठळकपणे लिहिणे आवश्यक आहे.

प्र. 1. खाली दिलेल्या प्रश्नांपैकी कोणत्याही एका प्रश्नाचे उत्तर सुमारे 40 ते 60 शब्दांमध्ये द्या. 2

- अ) पुस्तकपालन व लेखाकर्म यातील फरक स्पष्ट करा. (पाठ 1 पहा)
- ब) व्यवसाय संस्था ही संज्ञा स्पष्ट करा. (पाठ 2 पहा)

प्र. 2. खाली दिलेल्या प्रश्नांपैकी कोणत्याही एका प्रश्नाचे उत्तर सुमारे 40 ते 60 शब्दांमध्ये द्या. 2

- अ) जर्नलचा नमूना तयार करा. (पाठ 6 पहा)
- ब) रोग्र किर्दीचे प्रकार सांगा. (पाठ 7 पहा)

प्र. 3. खाली दिलेल्या प्रश्नांपैकी कोणत्याही एका प्रश्नाचे उत्तर सुमारे 40 ते 60 शब्दांमध्ये द्या. 2

- अ) तेरीजपत्रक म्हणजे काय? (पाठ 11 पहा)
- ब) लघुरोकड किर्द म्हणजे काय? (पाठ 7 पहा)

प्र. 4. खाली दिलेल्या प्रश्नांपैकी कोणत्याही एका प्रश्नाचे उत्तर 100 ते 150 शब्दांमध्ये द्या. 4

- अ) रोकड वही व पासबुक यामधील फरकाची कारणे सांगा. (पाठ 8 पहा)
- ब) लेखांकनाचे डेबिट व क्रेडिटचे नियम सांगा. (पाठ 5 पहा)

प्र. 5. खाली दिलेल्या प्रश्नांपैकी कोणत्याही एका प्रश्नाचे उत्तर 100 ते 150 शब्दांमध्ये द्या. 4

- अ) ताळेवंदाचा नमुना तयार करा. (पाठ 15 पहा)
- ब) मानवीय लेखांकन व संगणकीकृत लेखांकन यातील फरक स्पष्ट करा. (पाठ 16 पहा)

प्र. 6. खालील दिलेल्या प्रकल्पांपैकी कोणताही एक प्रकल्प तयार करा. 6

- अ) आपल्या घरासाठी खरेदी केलेल्या विविध मालमत्तांचे जसे दूरदर्शन संच, फ्रिज, मोटार सायकल, वातानुकूलित मोटार इत्यादींच्या खरेदीच्या तारीखांच्या नोंदी करा. तसेच त्यांचा जीवनकाल लक्षात घेऊन त्यांची वार्षिक घसारा रक्कम काढा. (पाठ 12 पहा)
- ब) समजा तुमचे वडील स्वतः (एक व्यक्ती) व्यापार करतात व व्यवसायाचे लेखांकन स्वतःच करतात. लेखांकनाचे विद्यार्थी म्हणून तुमच्या असे लक्षात आले की लेखा पुस्तकांमध्ये तरतूदींच्या नोंदी केलेल्या नाहीत. आता तुम्हाला तरतूदींची एक यादी तयार करून त्याचा लेखांकनावर होणारा परिणाम वडीलांना दाखवा (पाठ 15)

डेटा एन्ट्री ऑपरेशन्स
(Data Entry Operations)
(229)
शिक्षण अंकित मूल्यांकन
(Tutor Marked Assignment)

एकूण गुण 20

- सूचना - 1) सर्व प्रश्न सोडविणे आवश्यक आहे. प्रत्येक प्रश्नाचे गुण त्या प्रश्नासमोर दिलेले आहेत.
2) उत्तरपत्रिकेच्या पहिल्या पानावर आपले नाव, अनुक्रमांक, अध्यायन केंद्राचे नाव आणि विषय ठळकपणे लिहिणे आवश्यक आहे.
- प्र. 1. खालील पैकी कोणत्याही एका प्रश्नाचे उत्तर 40 ते 60 शब्दांत लिहा. 2**
- अ) संगणक प्रणालीद्वारे सादर केलेली पाच मुलभूत कार्ये कोणती ते सांगा. (पाठ 1)
ब) सिस्टिम सॉफ्टवेअर आणि ॲप्लिकेशन सॉफ्टवेअरमधील फरक स्पष्ट करा. (पाठ 1)
- प्र. 2. खालील पैकी कोणत्याही एका प्रश्नाचे उत्तर 40 ते 60 शब्दांत लिहा. 2**
- अ) खालील शॉर्टकट की लिहा - कॉप, बोल्ट, प्रिंट, पेजब्रॅक
ब) मेल मर्ज म्हणजे काय? मेल मर्जमध्ये वापरण्यात येणाऱ्या विविध प्रकारच्या डॉक्युमेंट्सची नावे सांगा.
- प्र. 3. खालील पैकी कोणत्याही एका प्रश्नाचे उत्तर 40 ते 60 शब्दांत लिहा. 2**
- अ) एम,एस.एक्सेल ची कोणतीही दोन वैशिष्ट्ये सांगा. (पाठ 6)
ब) कॉपी सेल आणि मुव्ह सेल यामधील फरक सांगा. (पाठ 6)
- प्र. 4. खालील पैकी कोणत्याही एका प्रश्नाचे उत्तर 100 ते 150 शब्दांत लिहा. 4**
- अ) चार्ट किती प्रकारचे असतात? कोणत्याही तीन प्रकारच्या चार्टची माहिती सांगा. (पाठ 8)
ब) एम.एक्सेल 2007 मधील ॲटोशेप्सच्या विविध श्रेणींचे वर्णन करा. (पाठ 8)
- प्र. 5. खालील पैकी कोणत्याही एका प्रश्नाचे उत्तर 100 ते 150 शब्दांत लिहा. 4**
- अ) स्मार्ट आर्ट ग्राफिक्सवर टीप लिहा आणि स्मार्ट आर्ट बनविण्याचे विविध टप्पे सांगा. (पाठ 8)
ब) डॉक्युमेंट सुरक्षित करण्याच्या विविध पद्धती सांगा. (पाठ 3)

प्र. 6. खालील पैकी कोणताही एक प्रकल्प तयार करा.

6

- अ) खाली दिलेल्या अंकांच्या आधारे गुरुनानक पब्लिक स्कूलच्या इयत्ता नववीच्या विद्यार्थ्यांचे वार्षिक निकाल पत्र तयार करा. ज्यामध्ये त्यांच्या सर्व विषयांची एकूण टक्केवारी, कमाल आणि किमान गुण पण सांगा. त्याचा स्तंभालेख तयार करा.

नाव	भौतिकशास्त्र	रसायन शास्त्र	गणित	इंग्रजी
अशोक कुमार	99	99	100	98
राजेश	88	76	88	67
रतुल	77	99	66	73
अनुराग	88	88	78	84
गौरव	77	77	98	98
प्रशांत	66	44	98	99
साकेत	77	66	88	63
तसलीम	55	77	57	93
रंजीता	77	55	96	98
नीलम	88	88	56	97
मोनिका	88	77	64	82
मोहित	77	99	93	52
छवि	99	88	83	73

- ब) मेल मर्जच्या मदतीने एक निमंत्रण पत्र तयार करा आणि ते आपल्या मित्रांना व नातेवाईकांना पाठवा. एक डाटा फाईल पण तयार करा. ज्यामध्ये त्या सर्वांचे नाव आणि पत्ते पण असतील. मेल मर्ज विजर्ड च्या मदतीने पत्ता सूची लेबल्स तयार करा.

चित्रकला (Painting)
(225)
शिक्षण अंकित मूल्यांकन
(Tutor Marked Assignment)

एकूण गुण 20

- सूचना -
- 1) सर्व प्रश्न सोडविणे आवश्यक आहे. प्रत्येक प्रश्नाचे गुण त्या प्रश्नासमोर दिलेले आहेत.
 - 2) उत्तरपत्रिकेच्या पहिल्या पानावर आपले नाव, अनुक्रमांक, अद्ययन केंद्राचे नाव आणि विषय ठळकपणे लिहिणे आवश्यक आहे.

प्र. 1. खालील पैकी कोणत्याही एका प्रश्नाचे उत्तर सुमारे 40 ते 60 शब्दांमध्ये द्या. 2

- अ) हडप्पा कालीन नर्तकीचे शिल्प काळजीपूर्वक पहा. नर्तकीची केशरचना, आभूषणे, तिची ढव यांचे निरीक्षण करा. ए-चार (ए-४) आकराचा कागद घेऊन त्यावर राजस्थानी वेशभूषा परिधान केलेल्या नर्तकीचे चित्र काढा. नर्तकीला आभूषणे चढवा आणि गडद रंगाने हे चित्र रंगवा. नर्तकीचे चित्र योग्य पार्श्वभूमी असलेल्या कागदावर चिकटवा. नर्तकी व आधुनिक राजस्थानी महिलांच्या वेशभूषेत असणारे साम्य थोडक्यात सांगा.
- ब) पल्लव वंशीय स्मारकांमध्ये मंदिरे आणि गुंफा मंदिरे यांचा समावेश आहे. मल्लापुरम येथे दगडात कोरलेले 'अर्जुनाची तपश्चर्या' हे महत्त्वपूर्ण उस्थित शिल्प आहे. याचे निरीक्षण करा. चित्रातील मानव आणि प्राणी वापरून स्वतःच्या कल्पनेने एक संकल्पचित्र तयार करा.
'अर्जुनाची तपश्चर्या' या शिल्पाची थोडक्यात माहिती सांगा.

प्र. 2. खालील पैकी कोणत्याही एका प्रश्नाचे उत्तर सुमारे 40 ते 60 शब्दांमध्ये द्या. 2

- अ) जैन धर्मातील धार्मिक विधी 'कल्पसूत्र' या चित्रमय पुस्तकात दिलेले आहेत. या चित्रांचे निरीक्षण केले असता असे लक्षात येते की ही चित्रे चौरस आणि आयताकृती आकृतीबंधात विभागली गेली आहेत. प्रत्येक आकृतीबंधात वेगळी कथा किंवा कथाप्रसंग सांगितला आहे. चित्राची ठेवण व रंग याविषयी थोडक्यात माहिती द्या.
या पद्धतीने तुम्ही एक चित्र काढा व त्यामध्ये कथा किंवा एखादा प्रसंग दाखवा.
- ब) भारतीय लोककलांमधील कर्मकांडयादी, उपयुक्ततावादी आणि वैयक्तिक कलाशैलीविषयी थोडक्यात माहिती द्या. 'कोलम' विषयी २० शब्दांत माहिती द्या. घरातील फरशीवर 'कोलम'ची सजावट करा.

प्र. 3. खालील पैकी कोणत्याही एका प्रश्नाचे उत्तर सुमारे 40 ते 60 शब्दांमध्ये द्या. 2

- अ) आपल्या घराजवळ असलेल्या ग्रंथालयात जाऊन 'लि ओनार्डो द विंची' या चित्रकाराने काढलेले 'मोनालिसा' आणि रविंद्रनाथ टागोर यांनी काढलेले 'वुमन फेस' या चित्रांचे निरीक्षण करा. या चित्रांचा तुलनात्मक अभ्यास करा व त्यावर समीक्षणात्मक लिखाण करा.

एका महिलेच्या चेहऱ्याचे चित्रण लिहोनादो द विंची किंवा टागोर यांच्या शैलीत करा.

- ब) व्हिसेंट व्हॅन गॉग या चित्रकाराने काढलेल्या 'स्टारी नाईट' या चित्राचे निरीक्षण करा. त्याची शैली अभ्यासा. रात्रीच्या आकाशाचे निरीक्षण करा आणि व्हॅन गॉगच्या शैलीत त्याचे चित्र तयार करा.

प्र. 4. खालील पैकी कोणत्याही एका प्रश्नाचे उत्तर सुमारे 100 ते 150 शब्दांमध्ये द्या. 4

- अ) दृकप्रत्ययवाद आणि उत्तर दृकप्रत्ययवाद यांची माहिती द्या. या वादामध्ये असलेला फरक दोन चित्रे काढून स्पष्ट करा.
- ब) पाब्लो पिकासोच्या शैलीवर संक्षिप्त टीप लिहा. त्याच्या कला आयुष्यातील तीन महत्त्वपूर्ण कालखंड सांगा. त्याने वापरलेल्या रंगाची वैशिष्ट्ये सांगा. पिकासोच्या चित्रशैलीप्रमाणे एक चित्र तयार करा. त्याच्या 'मॅन ऍण्ड व्हायोलीन' चित्रातील शैलीप्रमाणे भौमितिक आकार (त्रिकोण, चौकोन, वर्तुळ) वापरून चित्र काढा व रंगवा.

प्र. 5. खालील पैकी कोणत्याही एका प्रश्नाचे उत्तर सुमारे 100 ते 150 शब्दांमध्ये द्या. 4

- अ) कप, वशा, वाटी, चहाची किटली, चमचे इ. वस्तू मांडा.
१. वस्तूच्या पार्श्वभागी काळे कापड लावा.
 २. वस्तूचे यथायोग्य चित्र काढा.
 ३. जल रंगाचा वापर करा.
 ४. चित्र फक्त निळ्या किंवा काळ्या रंगात रंगवा.
- ब) अमृता शेरगिलच्या 'द ब्रह्मचारीज' चित्रातील व्यक्तिरेखांच्या जागी स्त्री व्यक्तिरेखा रेखाटा. चित्र रंगाने रंगवा आणि काळ्या कागदावर चिकटवा. तिच्या शैलीने आपण का प्रभावीत झाला ते सांगा.

प्र. 6. खालील पैकी कोणताही एका प्रकल्प तयार करा. 6

- अ) आपल्या पाठ्यपुस्तकातील कृष्णा रेड्डी यांचे चित्र पहा. निरनिराळ्या भाज्या (बटाटे, भेंडी), कटआऊट्स, खरखरीत कापड, हाताचे व बोटांचे ठसे यांचा वापर करून चित्र काढा.
- ब) आपण विविध आकार आणि अक्षरे यांचा वापर करून चित्र काढू शकता का? कोणत्याही भाषेतील अक्षरे किंवा वाक्यांश वापरून आकर्षक आकृतीबंध तयार करता येतो. आपण अशाच प्रकारचा एक आकृतीबंध तयार करा. यासाठी आपल्या पाठ्यपुस्तकातील पण्णीकर यांच्या कामाचे अवलोकन करा.